



■ 住宅マンション ■ ショッピングモール ■ 著名建築物/ビルディング

繁華街を中心とするエリアです。買物・外食・交通の便が整っており、街中での利便性を求める方にお勧めします。ビクトリア公園に隣接するティンハウ駅の南から、コースウェイベイへと続くトンローワン・ロード沿いは、落ち着いた街並みに小規模な各国のレストランが集まり、食のスポットとして人気を集めています。コースウェイベイの南は、ハッピーバレー競馬場から連なる山腹に沿って広がる、閑静な高級住宅地。さらにコースウェイベイ〜ワンチャイを結ぶエリアは、香港島で最も賑やかな一帯となっています。

### ノースポイント〜ワンチャイエリアの代表的住宅マンションと家賃相場(家具付き)

フルール・パピリア	1LDK:\$30,000~	2LDK:\$35,000~	3LDK:\$52,000~
ビクトリア・ハーバー	1LDK:\$25,000~	2LDK:\$31,000~	
アイランド・ロッジ		2LDK:\$34,000~	3LDK:\$48,000~
アイランド・ブレース		2LDK:\$28,000~	3LDK:\$36,000~
ハーバー・グロリー	1LDK:\$30,000~	2LDK:\$37,000~	3LDK:\$68,000~
レ・ソメット		2LDK:\$29,000~	3LDK:\$40,000~
ザ・パピリア・ヒル		2LDK:\$45,000~	3LDK:\$58,000~
パーク・ヘブン	1LDK:\$26,000~	2LDK:\$33,000~	
ザ・レイトンヒル		2LDK:\$56,000~	3LDK:\$76,000~
ジ・アベニュー	Studio:\$22,000~	1LDK:\$30,000~	2LDK:\$34,000~
ワン・ワンチャイ	Studio:\$22,000~	1LDK:\$26,000~	2LDK:\$33,000~
スタークレスト		2LDK:\$50,000~	3LDK:\$66,000~
ザ・ゼニス		2LDK:\$29,000~	3LDK:\$40,000~

営業時間 9:30-18:30 上記のお部屋は製作期間中に成約された可能性があります。上記以外にも豊富なお部屋情報をご提供いたしますのでお問合せ下さい。

## THE GLOUCESTER

物件名: ザ・グロセスター  
エリア: コーズウェイベイ  
家賃: **HK\$ 27,000**  
面積: **342 sq.ft.**  
間取り: **Studio**

設備  
Pool Gym Club  
MTR

2012年築。高層、シービュー、ベランダ、オープンキッチン、家具応談、管理費・レーツ込み、最上階にクラブハウス、コースウェイベイ駅徒歩8分、ワンチャイ駅も徒歩圏。



No.02

## THE GLOUCESTER

物件名: ザ・グロセスター  
エリア: コーズウェイベイ  
家賃: **HK\$ 27,000**  
面積: **342 sq.ft.**  
間取り: **1LDK**

設備  
Pool Gym Club  
MTR

2012年築。高層、シービュー、ベランダ、オープンキッチン、家具応談、管理費・レーツ込み、最上階にクラブハウス、コースウェイベイ駅徒歩8分、ワンチャイ駅も徒歩圏。



No.01

## SERENADE

物件名: セレナーデ  
エリア: タイハン  
家賃: **HK\$ 47,000**  
面積: **780 sq.ft.**  
間取り: **3LDK**

設備  
Pool Kid Gym Club

2009年築。中層、オープンビュー、ベランダ・収納、家具応談、管理費・レーツ込み、豪華施設、日本人スクールバス停&コースウェイベイへのミニバス停近所。



No.04

## HENNESSY APARTMENTS

物件名: ヘネシー・アパートメント  
エリア: コーズウェイベイ  
家賃: **HK\$ 17,500**  
面積: **424 sq.ft.**  
間取り: **1LDK**

設備  
MTR 日系

1960年築。高層、シティビュー、新内装、家具応談、管理費・レーツ込み、コースウェイベイ駅徒歩2分、生活全てに便利な好立地。



No.03

**最上階  
繁華街の中心部**

## LAGUNA VERDE

物件名: ラグナ・ベルデ  
エリア: ウォンポー  
家賃: **HK\$ 45,000**  
面積: **1,100 sq.ft.**  
間取り: **3LDK**

設備  
Pool Kid Gym Club  
日系 MTR

1998年築。中層、ガーデンビュー、収納、家具応談、管理費・レーツ込み、豪華施設、モール近所、日本人スクールバス停&イオン・ウォンポー駅徒歩すぐ。



No.06

## WHAMPOA GARDEN

物件名: ウォンポー・ガーデン  
エリア: ウォンポー  
家賃: **HK\$ 18,000**  
面積: **389 sq.ft.**  
間取り: **1LDK**

設備  
日系 MTR

1985年築。低層、ガーデンビュー、新内装、家具応談、管理費・レーツ込み、イオン・ウォンポー駅隣接&商店街・バスターミナル近所。



No.05

## LAGUNA VERDE

物件名: ラグナ・ベルデ  
エリア: ウォンポー  
家賃: **HK\$ 48,000**  
面積: **1,100 sq.ft.**  
間取り: **3LDK**

設備  
Pool Kid Gym Club  
日系 MTR

1998年築。高層、シービュー、収納、家具付き、管理費・レーツ込み、豪華施設、日本人スクールバス停近所、ウォンポー駅&イオン・商店街徒歩圏。



No.08

**東向き  
フルシービュー**

## LAGUNA VERDE

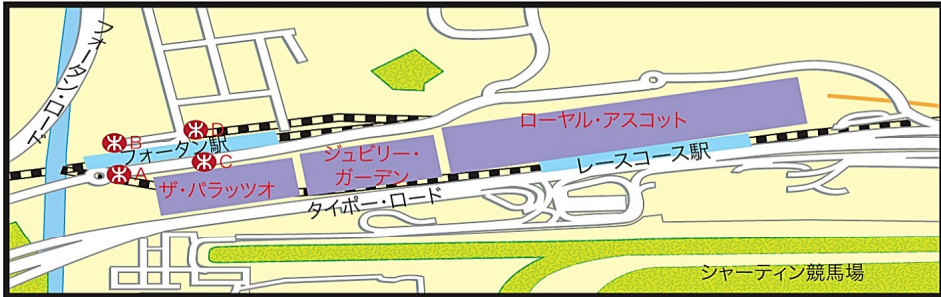
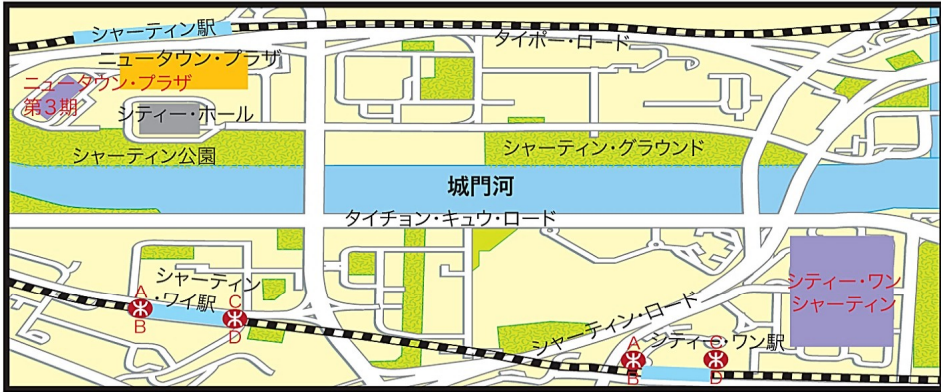
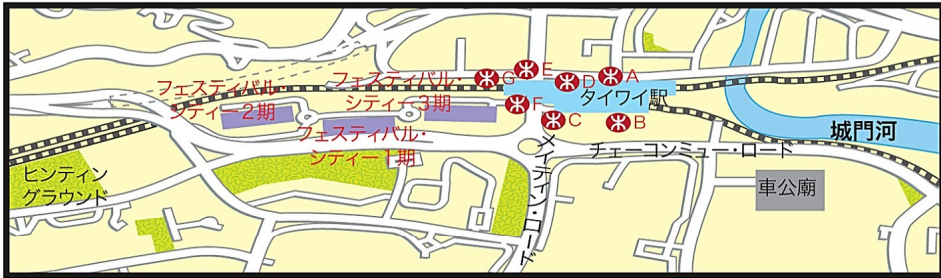
物件名: ラグナ・ベルデ  
エリア: ウォンポー  
家賃: **HK\$ 25,000**  
面積: **541 sq.ft.**  
間取り: **2LDK**

設備  
Pool Kid Gym Club  
日系 MTR

1998年築。高層、公園ビュー、美内装、家具付き、管理費・レーツ込み、豪華施設、モール近所、ウォンポー駅&イオン徒歩圏。



No.07



■ 住宅マンション ■ ショッピングモール ■ 著名建築物/ビルディング

ベッドタウンとして開発されたシャーティン。現在も発展が続いています。豊かな自然環境と手頃感のある家賃も魅力。買物と食事はシャーティン駅のニュータウン・プラザ、タイワイ駅のザ・ワイ、フォーテン駅に隣接した小モールで日用品などが入手できます。特に新界東西の2路線が相互乗入れたチムナム線開通で、香港内の鉄道網が更に便利となりました。またチョンクワンオー線は香港島のノースポイントと新界東部のエリアを結び、中心部セントラルまで約40分、沿線のマンションは比較的割安家賃でファミリーも充実。海岸のプロムナード、ペット公園やサイクリング&ハイキングコース、日系スーパー、飲食店のあるショッピングモールも出店、魅力的な新興住宅地として注目を集めています。

### シャーティン&チョンクワンオーエリアの代表的マンションと家賃相場

フェスティバル・シティ	3LDK:\$25,000~	4LDK:\$25,000~
ザ・パピリアファーム	1LDK:\$20,000~	2LDK:\$30,000~
ニュータウン・プラザ第3期	2LDK:\$26,000~	3LDK:\$28,000~
ザ・パラッツォ	2LDK:\$22,000~	3LDK:\$38,000~
ローヤル・アスコット	2LDK:\$25,000~	3LDK:\$32,000~
ザ・ウィングス	1LDK:\$22,000~	2LDK:\$26,000~
ロハス・パーク	1LDK:\$16,000~	2LDK:\$20,000~

営業時間 9:30-18:30 上記のお部屋は製作期間中に成約された可能性があります。上記以外にも豊富なお部屋情報をご提供いたしますのでお問合せ下さい。

## HARBOUR PLACE

物件名: ハーバー・プレース  
エリア: ホンナム  
家賃: **HK\$ 24,000**  
面積: **481 sq.ft.**  
間取り: **2LDK**  
設備



2002年築、高層、シービュー、新美内装、家具付き、管理費・レリーズ込み、豪華施設、ホンナム駅まで歩道橋で連絡、ウォンポー駅も徒歩圏。



No.10

## HARBOUR PLACE

物件名: ハーバー・プレース  
エリア: ウォンポー  
家賃: **HK\$ 23,000**  
面積: **432 sq.ft.**  
間取り: **2LDK**  
設備



2002年築、高層、シービュー、新内装、家具付き、管理費・レリーズ込み、豪華施設、ウォンポー駅徒歩圏、ホンナム駅まで歩道橋で連絡。



No.09

## SEVEN VICTORY AVENUE

物件名: セブン・ビクトリー・アベニュー  
エリア: モンコック・イースト  
家賃: **HK\$ 13,500**  
面積: **181 sq.ft.**  
間取り: **STUDIO**  
設備



2018年築、高層、オープンビュー、ベランダ、オープンキッチン、家具応談、管理費・レリーズ込み、閑静な住環境、商店街近所、モンコックイースト駅徒歩5分、モンコック駅も徒歩圏。



No.12

## THE VANTAGE

物件名: ザ・バンテージ  
エリア: ホーマンティン  
家賃: **HK\$ 25,000**  
面積: **391 sq.ft.**  
間取り: **2LDK**  
設備



2021年築、高層、南東向き、美内装、ベランダ、オープンキッチン、家具付き、管理費・レリーズ込み、ホーマンティン駅徒歩7分、ホンナム駅徒歩圏、バス停・商店街近所。



No.11

## MAJESTIC PARK

物件名: マジェスティック・パーク  
エリア: トークアワン  
家賃: **HK\$ 50,000**  
面積: **1,530 sq.ft.**  
間取り: **6LDK**  
設備



1998年築、高層、オープンビュー、新内装、ベランダ、収納、家具応談、管理費・レリーズ込み、豪華施設、ショッピングモール近所、トークアワン駅&ソウワントイ駅共に徒歩圏。



No.14

**上下ユニット  
連結の2層式**

## ISLAND HARBOUR VIEW

物件名: アイランド・ハーバービュー  
エリア: オリジナル  
売却価格: **HK\$ 38,000**  
面積: **703 sq.ft.**  
間取り: **3LDK**  
設備



2000年築、中層、ガーデンビュー、新内装、家具応談、管理費・レリーズ込み、豪華施設、モール隣接&オリジナル駅直通路。



No.16

## ONE EASTCOAST

物件名: ワン・イーストコースト  
エリア: ヤウトン  
家賃: **HK\$ 16,000**  
面積: **295 sq.ft.**  
間取り: **1LDK**  
設備



2019年築、中層、南向き、新内装、ベランダ、オープンキッチン、家具応談、管理費・レリーズ込み、豪華施設、ヤウトン駅徒歩8分、ショッピングモール徒歩6分。



No.13

**ショッピングモールに  
イオンスタイル出店**

## THE HARBOURSIDE

物件名: ザ・ハーバーサイド  
エリア: カオルーン駅  
家賃: **HK\$ 56,000**  
面積: **1,062 sq.ft.**  
間取り: **3LDK**  
設備



2003年築、高層、オープン+シービュー、ベランダ、収納、家具応談、管理費・レリーズ込み、豪華施設、カオルーン駅&モール直結、日本人スクールバス停近所。



No.15

深セン市 ナンシャン(南山)地区 (ファミリー層に人気のエリア)



深圳盛捷湾厦服务公寓

物件名: Somerset  
 地域: 湾厦  
 間取り: 1K  
 家賃: ¥12,000~  
 面積: 40㎡~  
 適用: 単身者

大きな間取りもご用意あり、地下鉄駅&ショッピングモール直結。ジム設備充実。



No.02

深圳後海木綿花公寓

物件名: The Mumian Hotel  
 地域: 海月  
 間取り: 1LDK  
 家賃: ¥17,000~  
 面積: 83㎡~  
 適用: 単身者

地下鉄近く、全室フローリング、ショッピングモール隣接、閑静な住宅街。



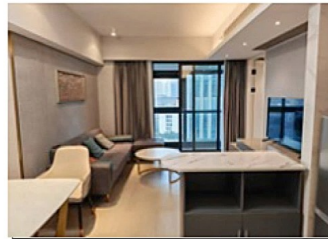
No.01

築浅物件

華聯城市中心

物件名: The Peninsula Part 4  
 地域: 荔林  
 間取り: 1LDK  
 家賃: ¥8,800~  
 面積: 60㎡~  
 適用: 単身者

広いベランダ、収納たっぷり。角部屋、窓が大きく日当たり良好。



No.04

住環境良好

荟国際服務公寓

物件名: Hui International  
 地域: 蛇口  
 間取り: 3LDK  
 家賃: ¥22,000~  
 面積: 130㎡~  
 適用: ファミリー

地下鉄複数路線利用可能、商業施設近く。収納たっぷり、窓が大きく採光良好。



No.03

築浅人気物件

公園一号

物件名: Park No.1  
 地域: 南光駅  
 間取り: 3LDK  
 家賃: ¥16,500~  
 面積: 125㎡~  
 適用: ファミリー

ショッピングモール近く、公園隣接。ベランダ広く、南向きで採光良好。



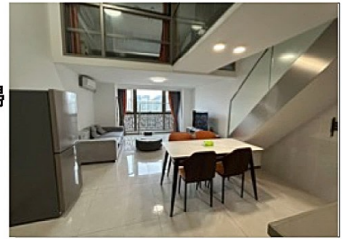
No.06

海浜公園まで徒歩圏内

正東名苑

物件名: Zheng Dong Ming Yuan  
 地域: 南山書城駅  
 間取り: 2LDK  
 家賃: ¥8,000~  
 面積: 40㎡~  
 適用: 単身者~夫婦

徒歩圏内に複数の地下鉄駅、開放感のあるメゾネットタイプ、オール電化。



No.05

管理体制良好物件

南山101公館

物件名: No. 101 Apartment  
 地域: 南山駅  
 間取り: 1DK  
 家賃: ¥12,600~  
 面積: 55㎡~  
 適用: 単身者

築浅物件、全室フローリング。大型スポーツジム利用可、地下鉄3路線徒歩圏内。



No.08

周辺に日本料理屋街

深圳憬黎公寓

物件名: Tulip Lodj Residence  
 地域: 四海駅  
 間取り: 1LDK  
 家賃: ¥18,000~  
 面積: 51㎡~  
 適用: 単身者~夫婦

駅直結、スポーツジム&ウォールマートあり。高層階。



No.07

地下鉄駅直結

物件のご内覧やご相談など、日本語でお気軽にお問い合わせ下さい！

深圳市 羅湖区 深南路5002号 地王大廈40樓10号室  
 営業時間 9:00~18:00 定休日 日曜日&中国の祝日

<https://www.able-nw.com/shenzhen>

深圳市の最新情報やVR物件情報をWeChat公式アカウントから配信中！



日々変化する深センの生の情報を続々配信中。  
 これから深センにいらっしゃる方、深セン在住の方も必見です！  
 VRを取り入れたオススメ物件の紹介も行っています。  
 オンライン内覧受付。スマートフォンでお部屋の内覧ができます。  
 弊社スタッフによる動画物件紹介を始めました。

エイブルNW広州店



甘くて、色鮮やかな  
ライチがそろそろ出回ります。  
お店で買うより、産地から  
直接狩りに行きましょう！

エイブル恒例イベント

Litchi  
ライチ狩り  
ツアー

6月開催！

広州市の最新キャンペーン情報や物件情報をWeChat公式アカウントから配信中！

- ◆ **オフィス紹介:** ご紹介可能なオフィス多数！お客様のご要望に合わせて柔軟に対応可能です。
- ◆ **ハイヤーサービス:** 車両衛生万全、専門の運転手付きで安心！
- ◆ **クリーニングサービス:** 弊社のお客様以外も個別購入可能です！
- ◆ **大掃除サービス:** 日常的に掃除できない場所と家具家電清掃などに対応可！
- ◆ **ドライクリーニングサービス:** 長期提携しているドライクリーニング店から特別価格で提供可能、特にサービスアパートのお客様から大好評！
- ◆ **通訳同行サービス:** 経験豊富なスタッフが同行するため安心！

詳細はスタッフまでお気軽にご連絡ください！

お問い合わせ

TEL 193-0200-5179  
153-0238-0853  
190-6670-6063  
日本語対応可

MAIL able@ablegz.com  
スタッフWeChat

公式 WeChat



君臨国際公寓

物件名: One Link  
地域: 天河区  
間取り: 1LDK~  
家賃: ¥ 9,000~  
面積: 89 m<sup>2</sup>~  
適用: 単身者~夫婦

2011年築。3号線「石牌橋駅」3分、イオン(天河城店)、万菱匯(ワンリンク)、太古匯正佳広場。



天河区

No.02

輸入品取扱い  
スーパーあり

峻林苑

物件名: Forest Hill  
地域: 林和東路  
間取り: 3LDK  
家賃: ¥ 19,000~  
面積: 160 m<sup>2</sup>~  
適用: 家族

2013年築。地下鉄1&3号線「廣州東駅」約10分、広い中庭、イオン近所。



天河北

No.04

近所に日本  
料理店多数

ICCアスコット

物件名: Ascott ICC Guangzhou  
地域: 天河北路  
間取り: 1 Room~  
家賃: ¥ 15,500~  
面積: 38 m<sup>2</sup>~  
適用: 夫婦~家族

2021年築。3号線「林和西駅」約3分、中天ショッピングモール、東方宝泰広場、環貿中心あり。



天河区

No.06

ローズウッド

物件名: Rosewood Guangzhou  
地域: 珠江東路6号  
間取り: 1LDK  
家賃: ¥ 20,000~  
面積: 62 m<sup>2</sup>~  
適用: 単身者~家族

2019年築。APM線「花城大道駅」徒歩5分、高德置地冬広場、K11、花城広場(花城匯)。



珠江新城

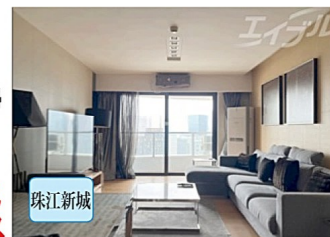
No.08

輸入品取扱い  
スーパーあり

星匯雲錦

物件名: Starry Winking  
地域: 華明路  
間取り: 1LDK  
家賃: ¥ 12,000~  
面積: 98 m<sup>2</sup>~  
適用: 単身者~夫婦

2010年築。地下鉄3号線&5号線「珠江新城駅」徒歩約7分、税金・管理費込み。



珠江新城

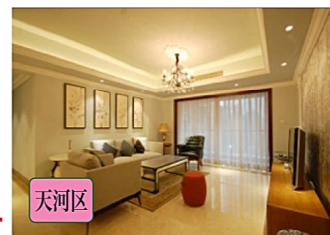
No.01

日本人に大人気  
別途生活サービス

エンペラー

物件名: Emperor Mansion  
地域: 華成路  
間取り: 3LDK~  
家賃: ¥ 11,000~  
面積: 129 m<sup>2</sup>~  
適用: 夫婦~家族

2010年築。5号線「五羊郵駅」10分、3&5号線「珠江新城駅」3分。近所に花城広場、K11。



天河区

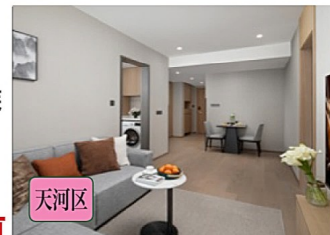
No.03

日本輸入品  
取扱いコンビニ有

アスコット天河東

物件名: Ascott Guangzhou  
地域: 天河東路73号  
間取り: 1LDK  
家賃: ¥ 19,000~  
面積: 64 m<sup>2</sup>~  
適用: 単身者~家族

2007年築。3号線「石牌橋駅」3分。近所にイオン(天河城店)、太古匯、万菱匯、正佳広場。



天河区

No.05

日本輸入品  
取扱いスーパー有

IFCアスコット

物件名: Ascott IFC Guangzhou  
地域: 珠江西路5号  
間取り: 1LDK  
家賃: ¥ 20,000~  
面積: 85 m<sup>2</sup>~  
適用: 単身者~家族

2012年築。3&5号線「珠江新城駅」約5分、国金天地、IFC広百モール、花城広場(花城匯)。



天河区

No.07

近所に卓正  
クリニックあり

※上記お部屋は製作期間中に成約となる場合があります。豊富なお部屋情報をご提供いたしますのでお問い合わせ下さい。